

**ВСЕРОССИЙСКАЯ ОЛИМПИАДА ШКОЛЬНИКОВ
ПО БИОЛОГИИ. 2014-2015 ГОД
ШКОЛЬНЫЙ ЭТАП. 7-8 КЛАССЫ**

Часть первая

На каждый вопрос даны четыре варианта ответов. Необходимо выбрать только один правильный и внести его в матрицу.

1. У цветковых растений из стенки завязи развивается:

- а) зародыш;
- б) семенная кожура;
- в) эндосперм;
- г) околоплодник.

2. Водоросли, которые благодаря своим пигментам, наиболее приспособлены к фотосинтезу на большой глубине:

- а) зелёные;
- б) красные;
- в) бурые;
- г) золотистые.

3. Какие приспособления характерны для растений, опыляемых ветром:

- а) пыльца мелкая и сухая;
- б) пыльца крупная и липкая;
- в) пыльцы образуется мало;
- г) околоцветник крупный, яркий

4. Функции корневого чехлика у растений:

- а) обеспечение роста корня в длину;
- б) проведение воды и растворов минеральных веществ;
- в) защита верхушки корня от повреждений;
- г) всасывание воды и растворов минеральных веществ.

5. Назовите тип плода у картофеля:

- а) клубень;
- б) ягода;
- в) коробочка;
- г) семянка.

6. У какого растения мочковатая корневая система:

- а) свёкла;
- б) подсолнечник;
- в) тюльпан;
- г) горох.

7. Однополые цветки характерны для:

- а) тыквы;
- б) пшеницы;
- в) гороха;
- г) ржи.

8. Какой набор хромосом находится в клетках эндосперма в семени пшеницы?

- а) гаплоидный;
- б) диплоидный;
- в) триплоидный;
- г) полиплоидный.

9. Соцветие колос характерно для:

- а) укропа;
- б) подорожника;
- в) ландыша;
- г) гладиолуса.

10 Бактерии являются возбудителями:

- а) чесотки;
- б) гепатита;
- в) холеры;
- г) малярии.

11. У кого из перечисленных животных отсутствует личиночная стадия развития:

- а) минога;
- б) окунь;
- в) аксолотль;
- г) прыткая ящерица.

12. Какое из образований по происхождению не является производным кожного эпидермиса:

- а) китовый ус;
- б) рог носорога;
- в) чешуя панголина;
- г) вибриссы кошки

13. Для какого из паразитических червей человек не является окончательным хозяином:

- а) бычий цепень;
- б) аскарида;
- в) свиной цепень;
- г) эхинококк.

14. Какой из перечисленных организмов проявляет положительный фототаксис:

- а) хлорелла;
- б) малярийный плазмодий;
- в) эвглена
- г) амёба-протей.

15. К насекомым с полным превращением относятся:

- а) прямокрылые, двукрылые;
- б) полужесткокрылые, равнокрылые;
- в) жесткокрылые, чешуекрылые;
- г) перепончатокрылые, стрекозы.

16. Откуда у гидры берутся новые стрекательные клетки:

- а) стрекательные клетки делятся;
- б) образуются из промежуточных клеток;
- в) образуются из покровно-мышечных клеток;
- г) они не восстанавливаются; когда их запас кончается, гидра погибает

17. Круглые черви отличаются от плоских червей наличием:

- а) нервной системы;
- б) анального отверстия;
- в) кутикулы;
- г) выделительной системы.

18. Имеется ли полость тела у круглых червей?

- а) да, первичная полость тела;
- б) да, вторичная полость тела;
- в) да, смешанная полость тела;
- г) нет, не имеется.

19. Малярию вызывают:

- а) амёбы;
- б) трипаномы;
- в) плазмодии;
- г) инфузории.

20. Кишечник отсутствует у:

- а) печёночного сосальщика;
- б) широкого лентеца;
- в) острицы;
- г) аскариды.

1	2	3	4	5	6	7	8	9	10	11	12
13	14	15	16	17	18	19	20				

Часть вторая

Вам предлагаются тестовые задания с множественными вариантами ответа (от 0 до 5). Индексы верных ответов/Да (д) и неверных ответов/Нет (н) укажите в матрице знаком «X». Образец заполнения матрицы:

№	?	а	б	в	г	д
	да		X	X		X
...	нет	X			X	

1. У представителей однодольных не встречаются плоды:

- а) многокостянка;
- б) ягода;
- в) боб;
- г) коробочка;
- д) стручок.

2. Цветки с нижней завязью свойственны:

- а) пшенице;
- б) огурцу;
- в) подсолнечнику;
- г) капусте;
- д) рябине.

3. У насекомых отряда чешуекрылых на разных стадиях развития ротовой аппарат:

- а) грызущий;
- б) сосущий;
- в) лижущий;
- г) колюще-сосущий;
- д) лакающий.

4. Из перечисленных групп животных бесполое размножение встречается у:

- а) земноводных;
- б) многощетинковых червей;
- в) кишечнополостных;
- г) ракообразных;
- д) плоских червей.

5. Ключица в поясе передних конечностей имеется у:

- а) лошади;
- б) белки;
- в) рыси;
- г) нутрии;
- д) волка.

№	1		2		3		4		5	
	д	н	д	н	д	н	д	н	д	н
а										
б										
в										
г										
д										

Часть третья

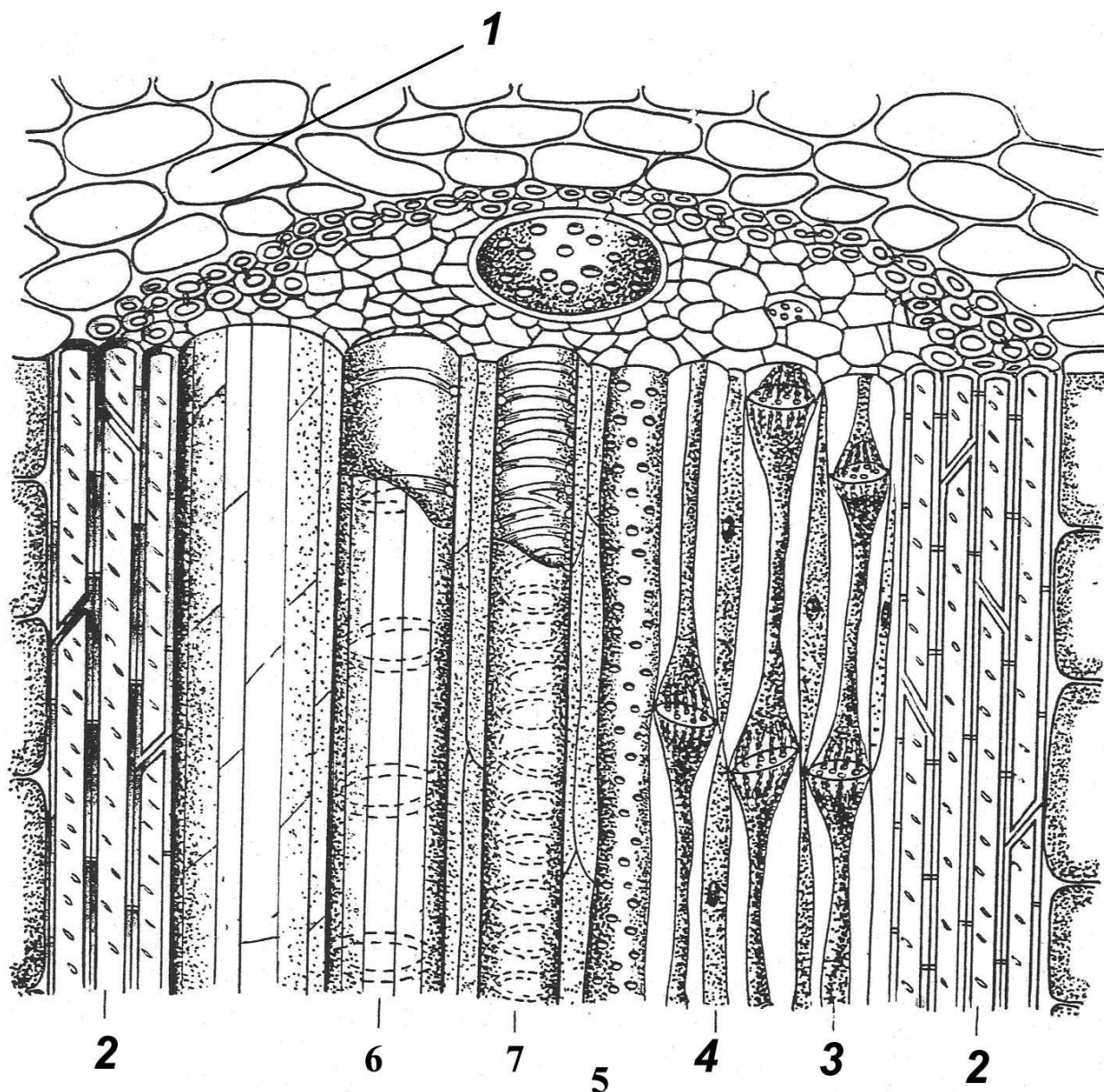
Задание на определение правильности суждений. Номера правильных суждений внесите в лист ответов.

1. Основную массу древесины сосны составляют сосуды и механические волокна.
2. Продукты фотосинтеза движутся по ситовидным трубкам сверху вниз.
3. В жилке листа флоэма находится снизу, а ксилема – сверху.
4. Кислород выделяется всеми зелёными растениями.
5. Корни растений могут осуществлять фотосинтез.
6. Кровь таракана бесцветная, так как она не содержит гемоглобина.
7. Сократительные вакуоли есть у всех инфузорий.
8. Камчатский краб – это рак-отшельник, для которого характерно слабое развитие брюшного отдела.
9. Двоякодышащие рыбы – вымершая группа рыб, от которой произошли наземные позвоночные.
10. Характерной особенностью млекопитающих является живорождение.

Правильные суждения: _____

Часть четвёртая

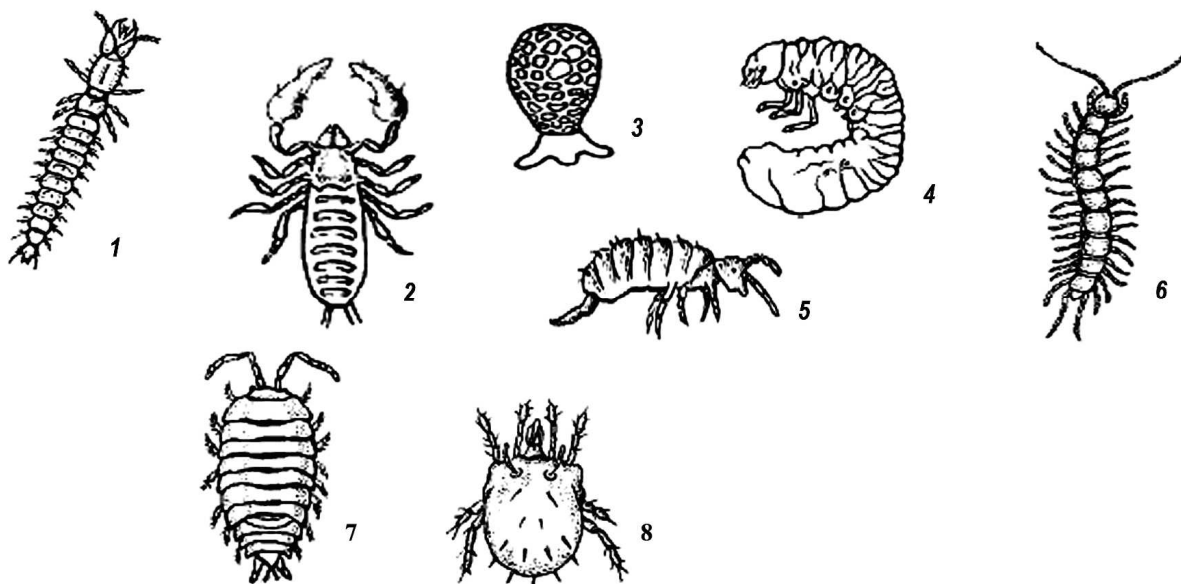
Перед Вами разрез стебля растения. Соотнесите основные структуры проводящего пучка (А-Ж) с их обозначениями на рисунке (1-7).



А – основная паренхима; Б – ситовидные трубки; В – клетки-спутницы;
Г – спиральный сосуд; Д – склеренхима; Е – пористый сосуд;
Ж – кольчатый сосуд.

Обозначения	1	2	3	4	5	6	7
Структуры							

2. На рисунке изображены представители фауны лесной подстилки и верхних горизонтов почвы.



Установите соответствие между организмами (1-8) и таксонами, к которым они относятся (А–Д): А) Многоножки; Б) Паукообразные; В) Простейшие; Г) Ракообразные; Д) Насекомые.

Организмы	1	2	3	4	5	6	7	8
Таксоны								