

**Вскрытие объектов**

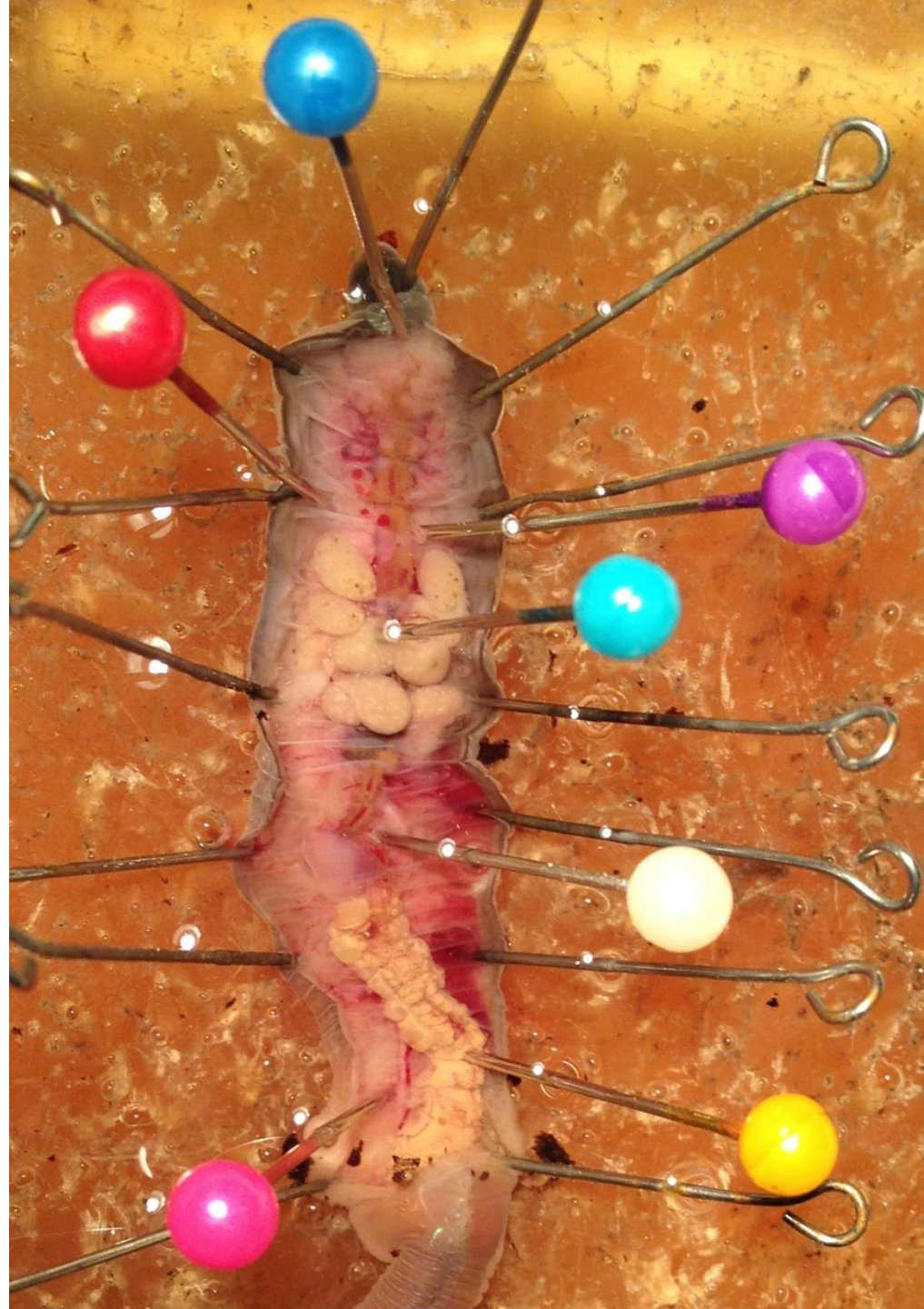
Тип Annelida  
кл Polychaeta  
п/кл Palpata  
отр Phyllodocida  
сем Nereidae  
род Nereis  
N. pelagica

красный **глотка**  
розовый **нервный ствол**  
фиолетовый **челюсть**  
желтый **брюшной**  
**кровеносный сосуд**  
зеленый **параподия**  
голубой **простомиум**  
синий **пигидий**  
белый **кишка**

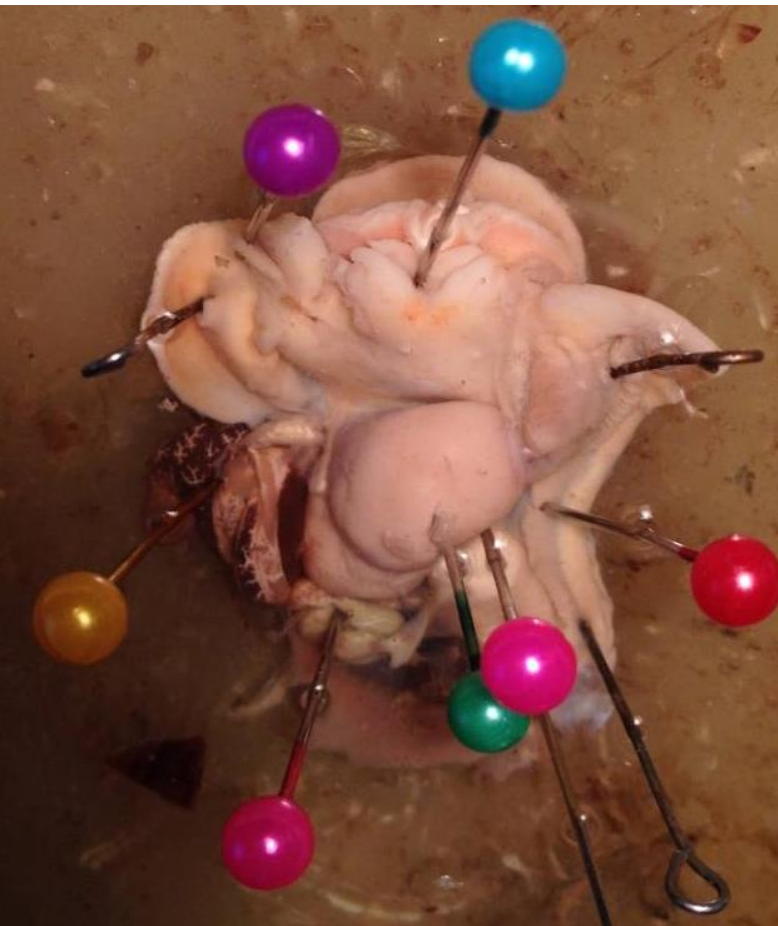


тип Annelida  
п/тип Clitellata  
кл Oligochaeta  
отр Harlotaxida  
сем Lumbricidae  
род Lumbricus  
L. terrestris

красный метанефридий  
розовый нервный ствол  
фиолетовый кольцевые  
сердца  
желтый кишка и  
хлорогеновая ткань  
зеленый  
голубой семенные  
мешки  
синий глотка  
белый желудок



Тип Mollusca  
кл Gastropoda  
п/кл Prosobranchia  
отр Mesogastropoda  
сем Ampulariidae  
род Pomacea  
*P. bridgesii*



красный жабра  
розовый кишка  
фиолетовый  
осфрадий  
желтый печень  
Зеленый  
альбуминовая  
железа

голубой голова  
синий легкое  
белый почка  
желтая бумага нога

Тип Mollusca  
кл Bivalvia  
п/кл Pteriomorphia  
отр Mytiloidea  
сем Mytilidae  
род Mytilus  
M. edulis

красный **нога**

розовый **биссус**

фиолетовый **жабра**

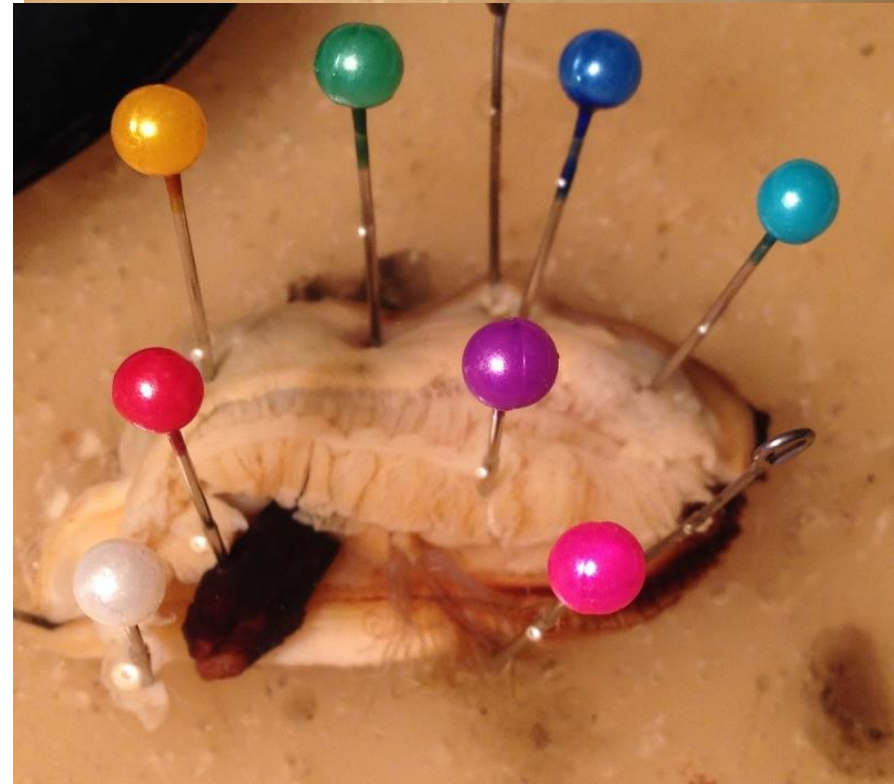
желтый **печень**

зеленый **предсердия**

голубой **задний аддуктор**

синий **почка**

белый **ротовая лопасть**

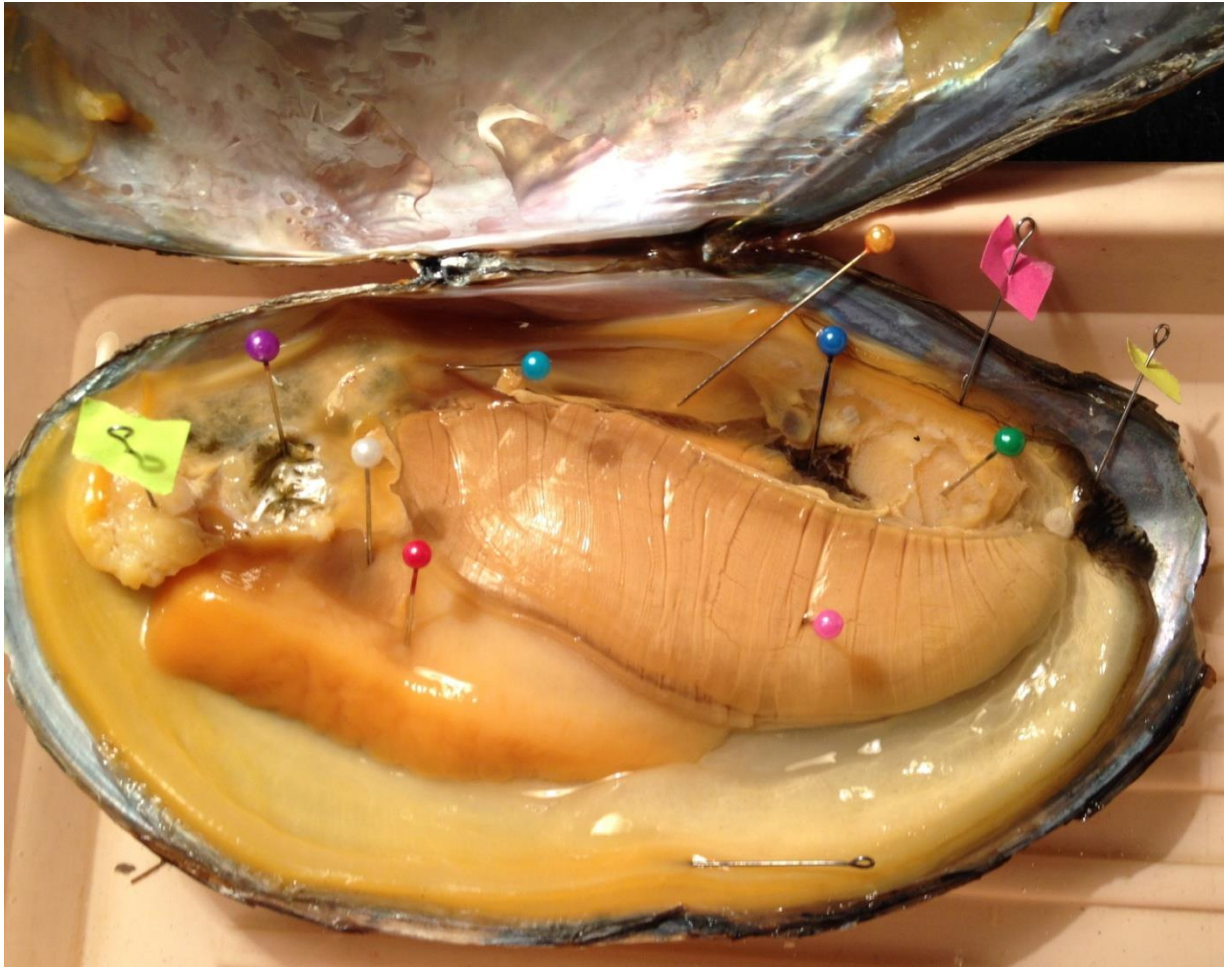


Тип Echinodermata  
Класс Astroidea  
Отряд Forcipulatida  
Семейство Asteriidae  
Род Asterias  
*A. rubens*

красный **печень**  
розовый **гонады**  
фиолетовый **мадрепоровая**  
**пластинк**  
желтый **пилорический**  
**желудок**  
зеленый **амбулакральная**  
**ножка**  
голубой **луч**  
синий **жевательный желудок**  
белый **ротовое отверстие**



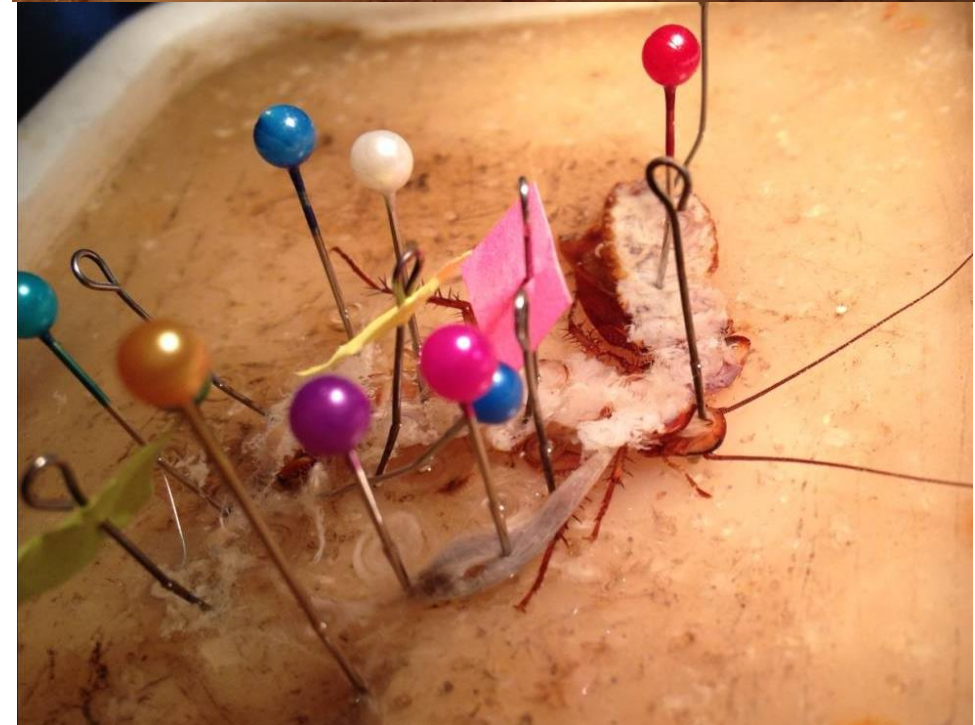
Тип Mollusca  
кл Bivalvia  
п/кл Eulamellibranchia  
отр Unionida  
сем Unionidae  
*Anodonta cygnea*



красный **нога**  
розовый **жабра**  
фиолетовый **печень**  
желтый **перикард**  
(**предсердие**)  
зеленый **аддуктор задний**  
голубой **кишка**  
синий **почка**  
белый **ротовая лопасть**  
без цвета **мантийная**  
**складка**  
розовая бумага **выводной**  
**сифон**  
желтая бумага **вводной**  
**сифон**  
зеленая бумага **аддуктор**  
**передний**

Тип Arthropoda  
Класс Hexapoda  
Подкласс Insecta  
Отряд Oothecaria  
п/отр Blattodea

красный **сердце**  
розовый **зоб**  
фиолетовый **преджелудок**  
желтый **пилорические выросты**  
зеленый **средняя кишка**  
голубой **задняя кишка**  
синий **яичник**  
белый **брюшная нервная  
цепочка**  
без цвета **тельсон**  
розовая бумага **мышцы крыла**  
желтая бумага **жировое тело**  
зеленая бумага **мальпигиевы  
сосуды**





Тип Annelida  
н/кл Clitellata  
кл Hirudinea  
отр Arhynchobdellida  
сем Hirudinidae  
род Hirudo  
*H. medicinalis*

красный **желудок**  
розовый  
кровеносный **сосуд**  
фиолетовый  
желтый  
зеленый **пенис**  
голубой **глотка**  
синий **задняя**  
**присоска**  
белый **семенник**



Тип Arthropoda  
Класс Crustacea  
Подкласс Malacostraca  
Отряд Decapoda  
Семейство Astacidae  
Род Astacus  
A. astacus

красный **яичник**

розовый **жабры**

фиолетовый **печень**

желтый **зеленая железа**

зеленый **желудок**

голубой **мышцы желудка**

синий **сердце**

белый **кишка и спинной сосуд**

без цвета

розовая бумага **половая ножка**

**самца**

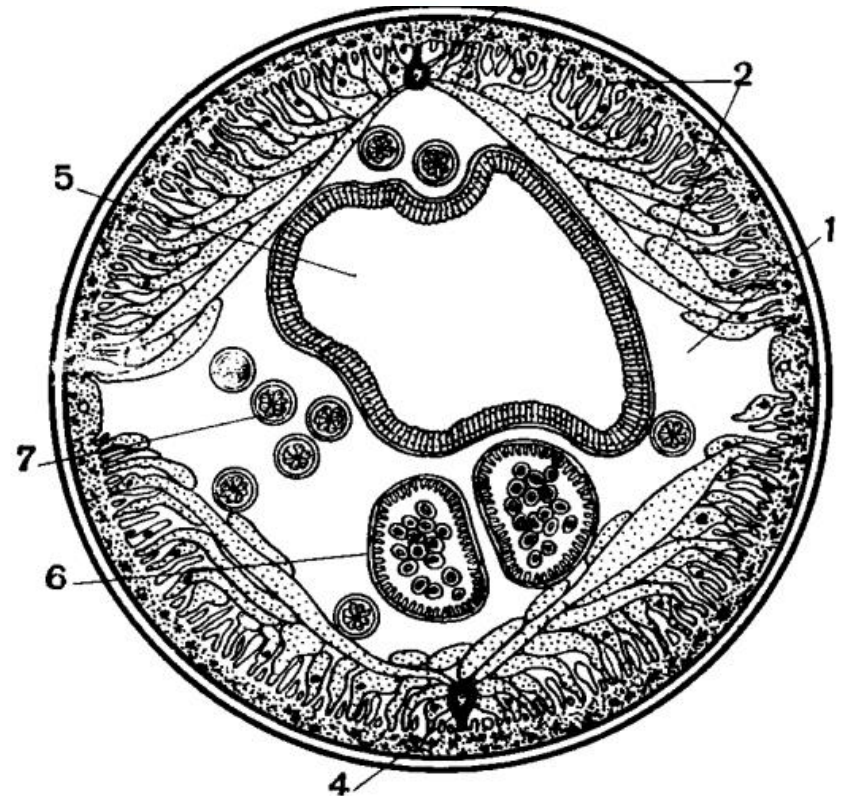
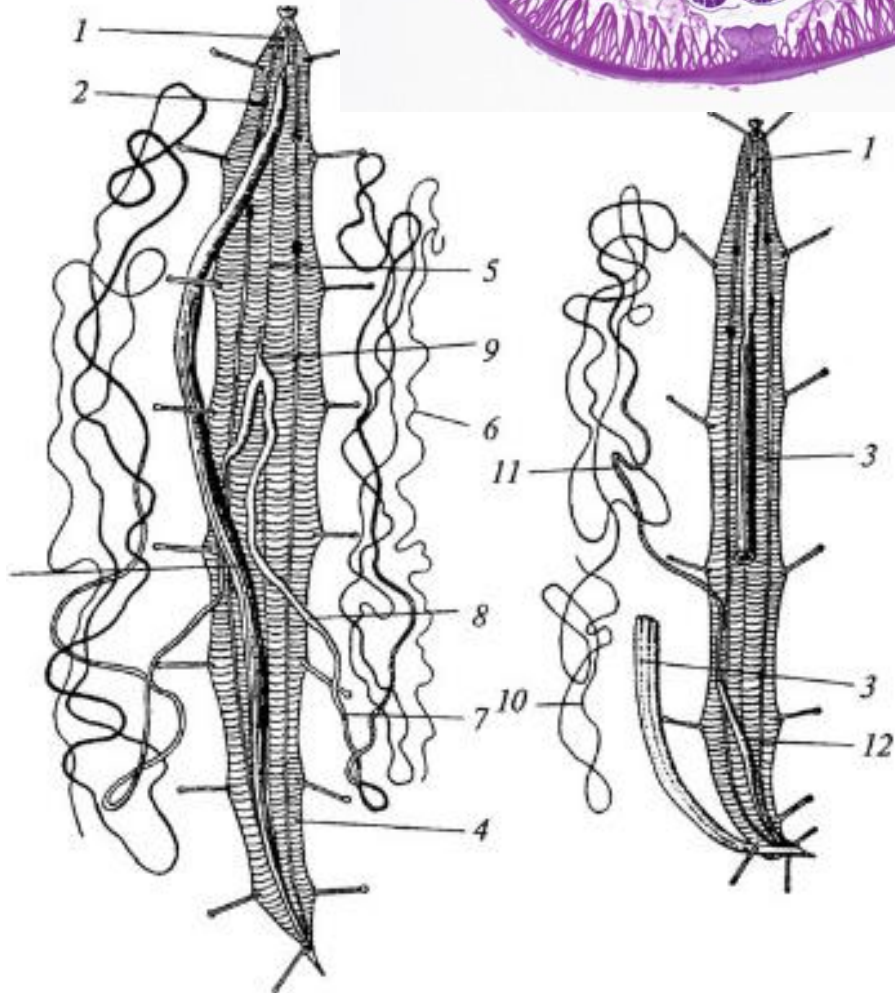
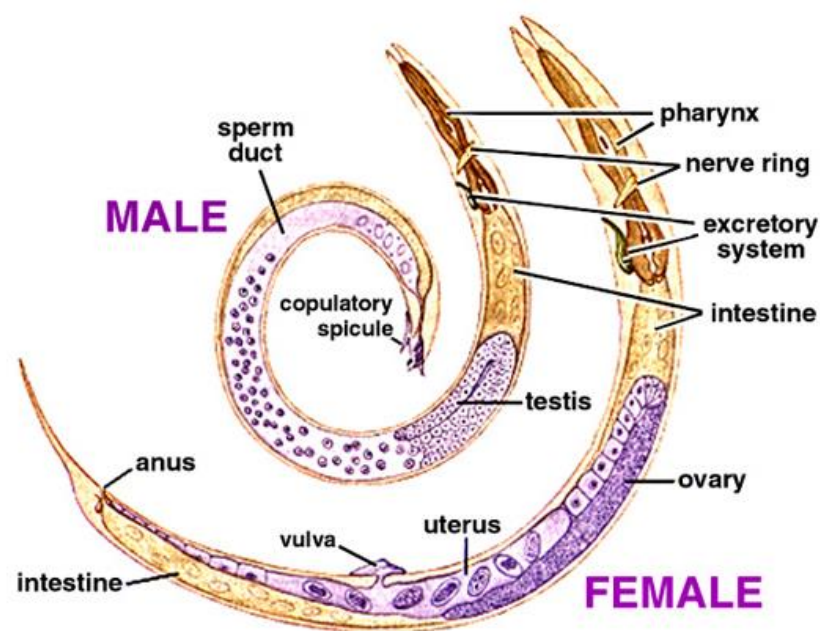
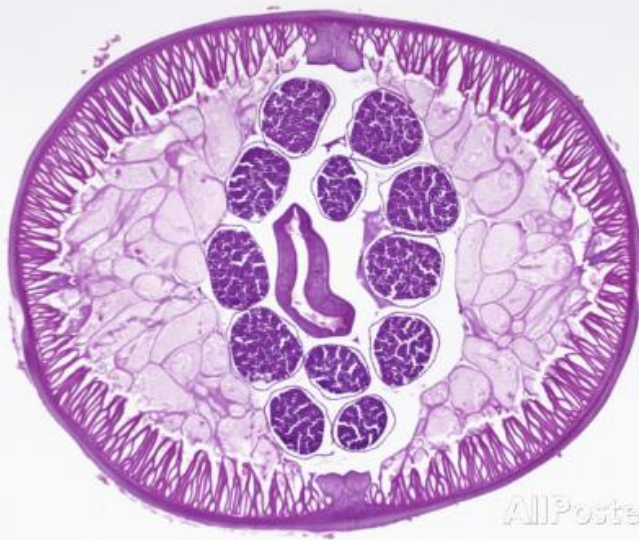
желтая бумага **мышцы брюшка**

зеленая бумага **анус**

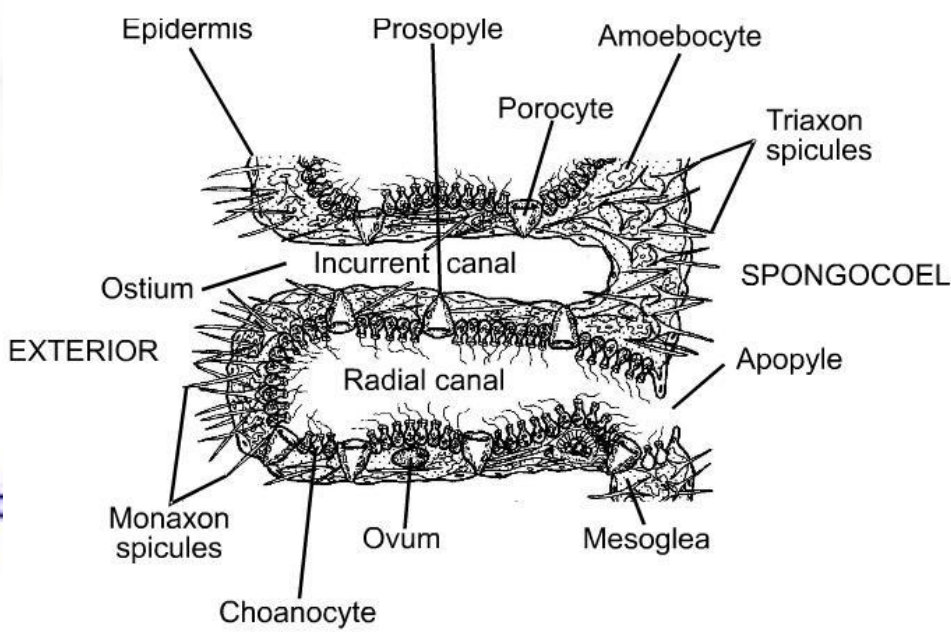
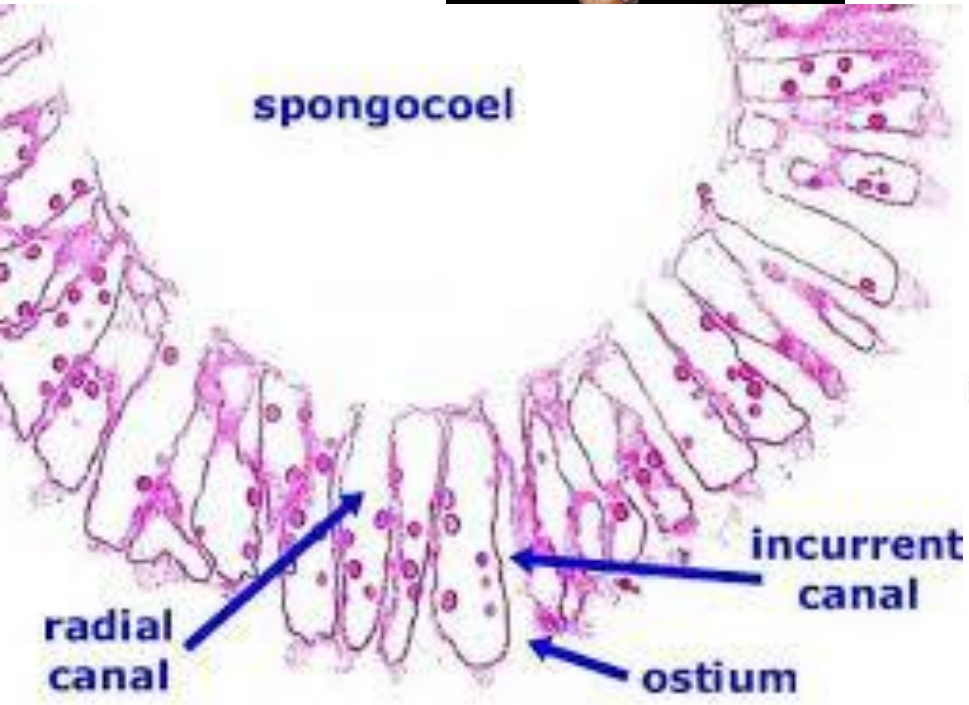
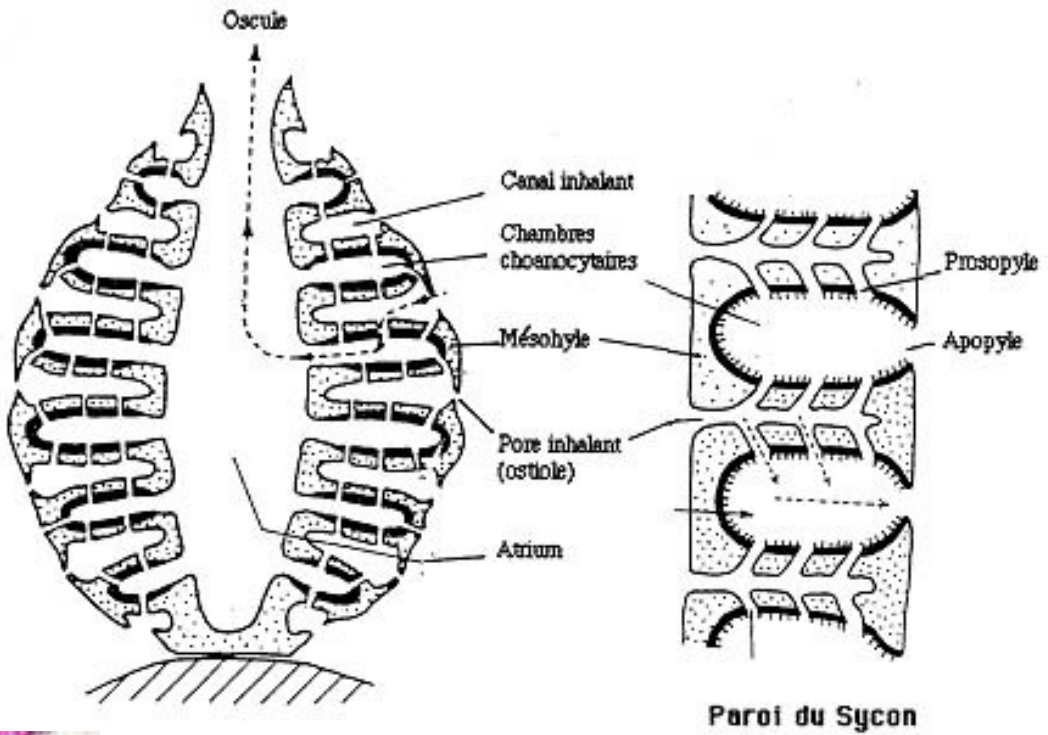


# Дополнительные объекты

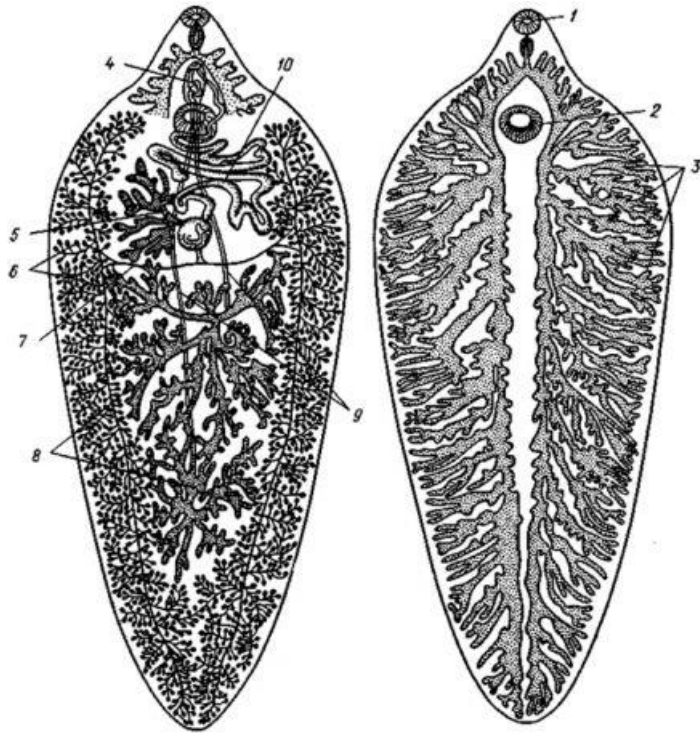
Тип Nematoda  
 кл Secernetea  
 отр Ascaridida  
 сем Ascarididae  
 род Ascaris  
*A. suum*



Тип Porifera  
 кл Calcarea  
 отр Leucosolenida  
 сем Sycettidae  
 род Sycon



Тип Platyhelminthes  
 Кл Digenea  
 Отр Echinostomatida  
 Сем Fasciolidae  
 Рода Fasciola  
*F. hepatica*

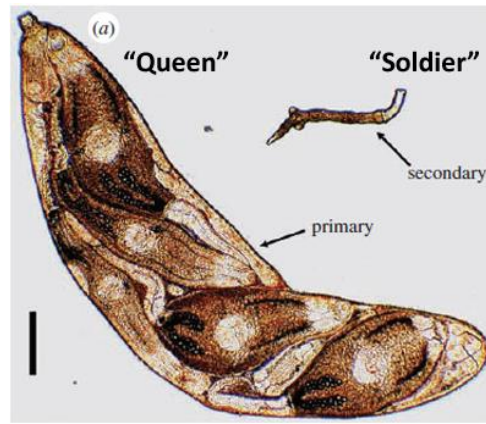


Печеночная двуустка *Fasciola hepatica* (из Чендлера). А — строение половой системы; Б — пищеварительная система: 1 — ротовая присоска, 2 — брюшная присоска, 3 — разветвленный кишечник, 4 — совокупительный орган, 5 — яичник, 6 — желточники, 7 — желточные протоки, 8 — семенники, 9 — семяпровод, 10 — матка

церкария



редия

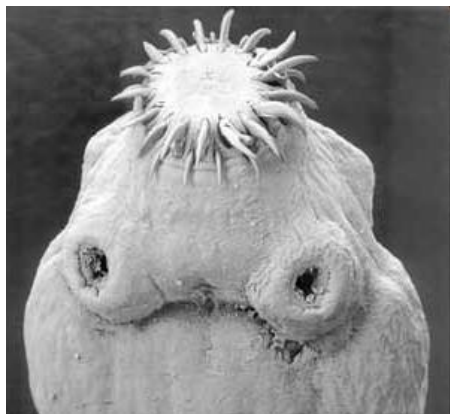


Тип Platyhelminthes  
кл Cestoda  
отр Tetraphyllidea  
сем Taeniidae  
род Taenia

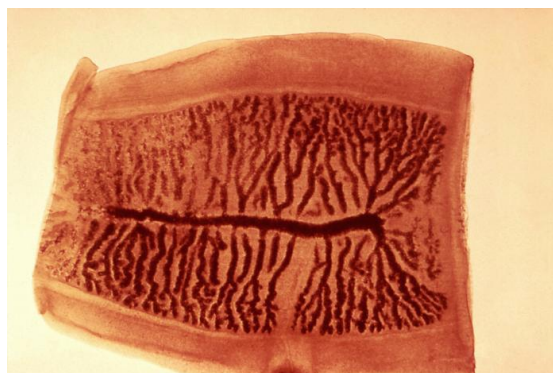
*T. saginata*



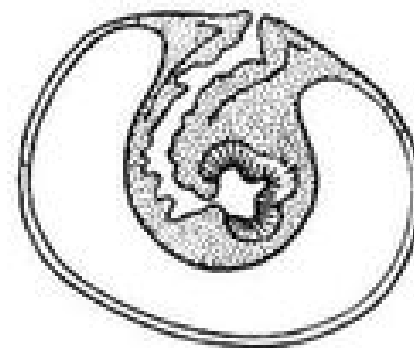
*T. solium*

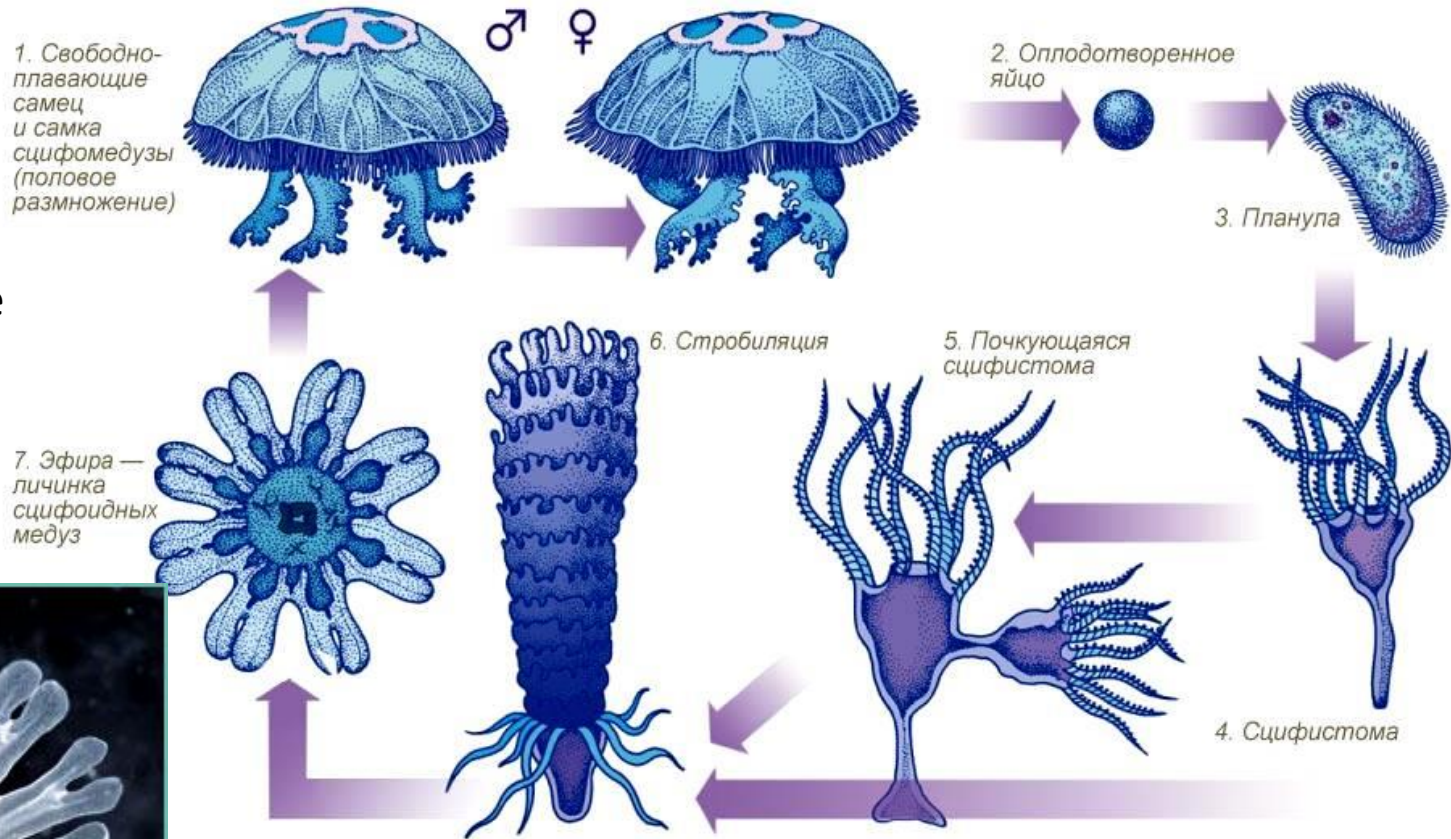
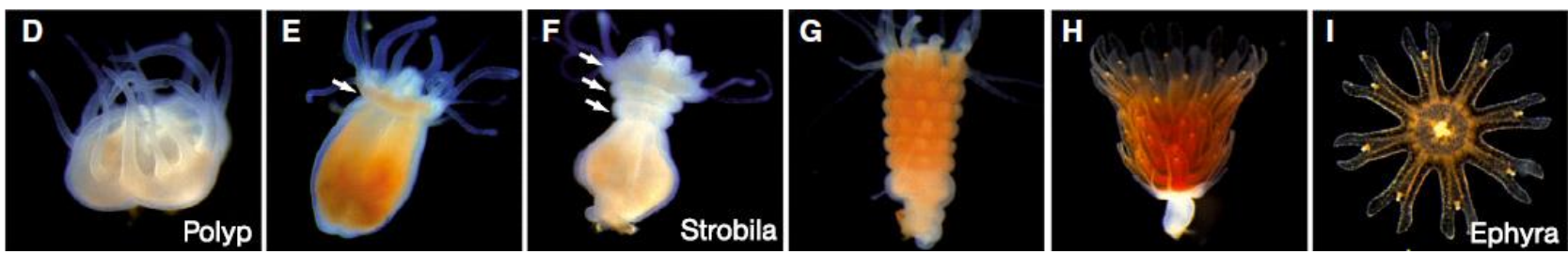


Зрелый членик



Финна: цистоцерк



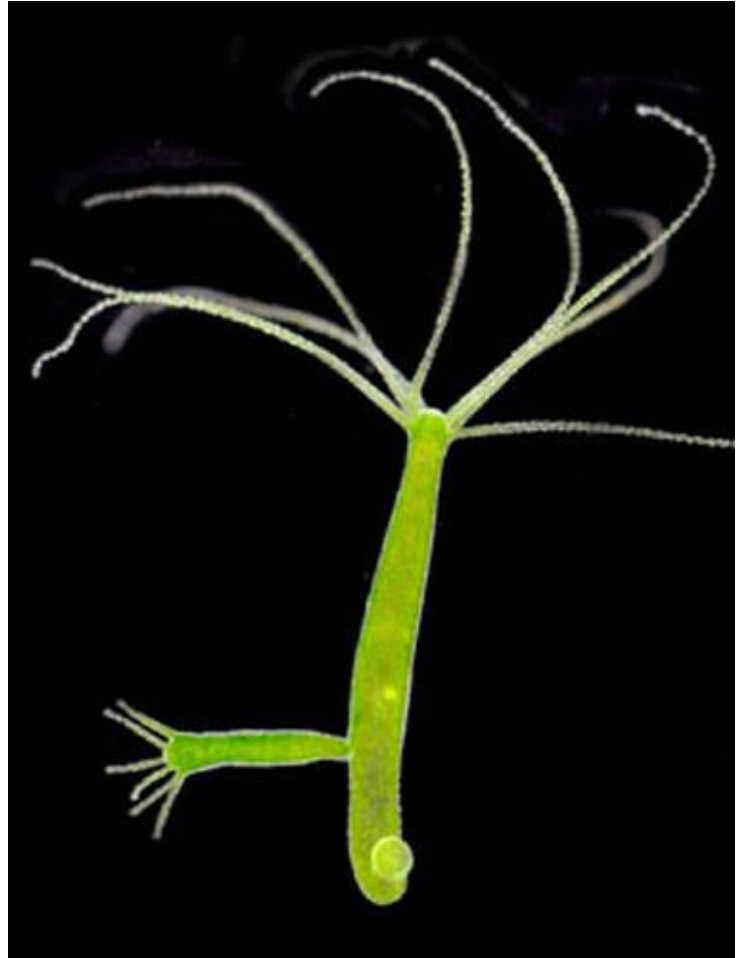
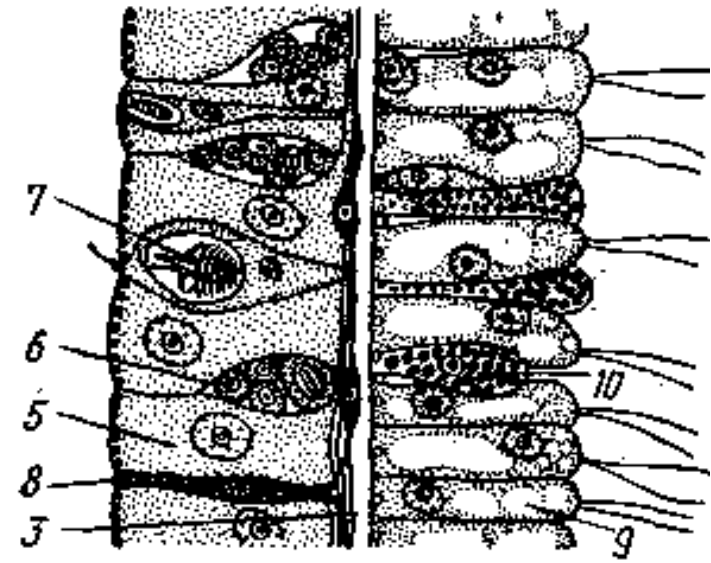
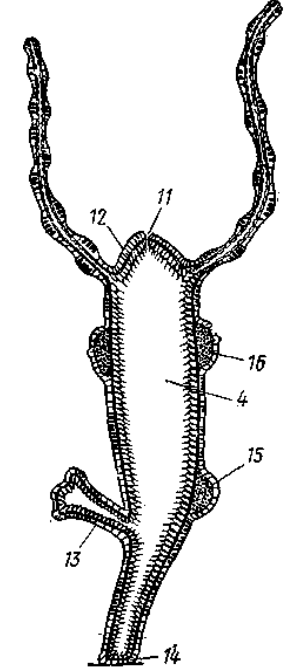
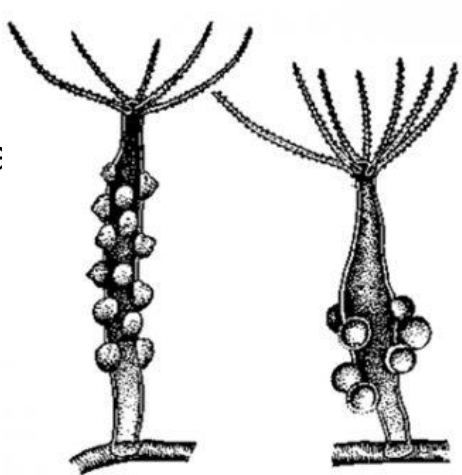


Тип Cnidaria  
 кл Scyphozoa  
 отр Semaestomeae  
 сем Ulmaridae  
 род Aurelia  
*A. aurita*





Тип Cnidaria  
 кл Hydrozoa  
 отр Anthoathesa  
 сем Hydridae  
 род Hydra



**Hydra C.S.**

